



maart 2014

ASS de basis

drs. Petra den Boer



Steunpunt Autisme
NOORD-HOLLAND

www.steunpuntautismenoordholland.nl



AUTÓS

ASS

Autisme **S**pectrum **S**toornis



ASS

DSM-5

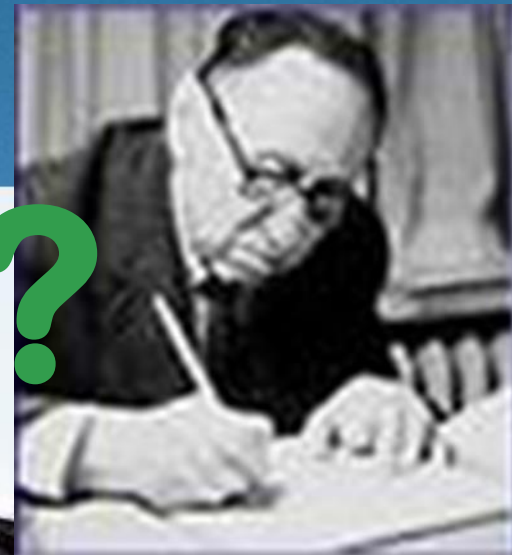
- tekortkomingen in sociale communicatie & interacties
- beperkte, repetitieve gedragspatronen hyper- of hyposensitiviteit

ernst van stoornis





Opvoeding?



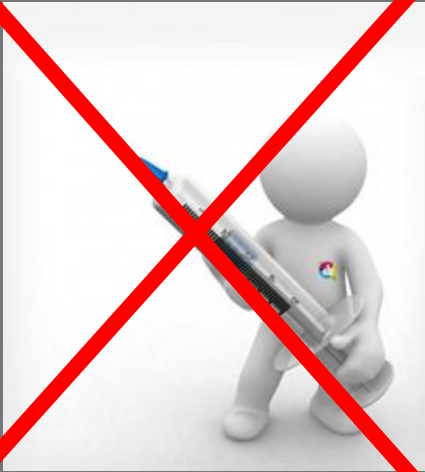
Leo Kanner



Oorzaken

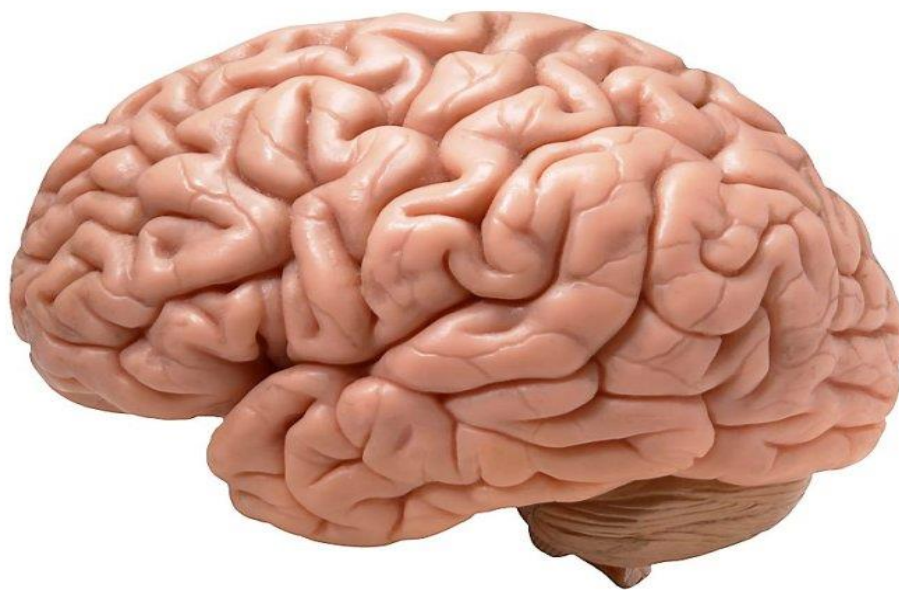
Genetische factoren

10 tot 15 % als gevolg van ziekte





Informatie verwerkings stoornis



An iceberg floating in the ocean, with a small tip above the water and a much larger, jagged mass submerged below. The sky is blue with light clouds, and the water is a deep blue. Two yellow text boxes are overlaid on the image, one on the visible tip and one on the submerged part.

bependingen in
sociale
communicatie en
interactie

bepende,
repetitieve
gedragpatronen

An iceberg floating in the ocean. The tip of the iceberg is visible above the water, while the much larger part of the iceberg is submerged below the surface. The water is dark blue, and the sky is a lighter blue with some clouds.

Zintuiglijke prikkel verwerking

Centrale coherentie

Executieve functies

Theory of mind





Centrale Coherentie theorie



De omgeving zien als 1 geheel met alles wat daar in afspeelt, inclusief personen & communicatie en hieraan de juiste betekenis geven.

Baren & Cohen, 1977

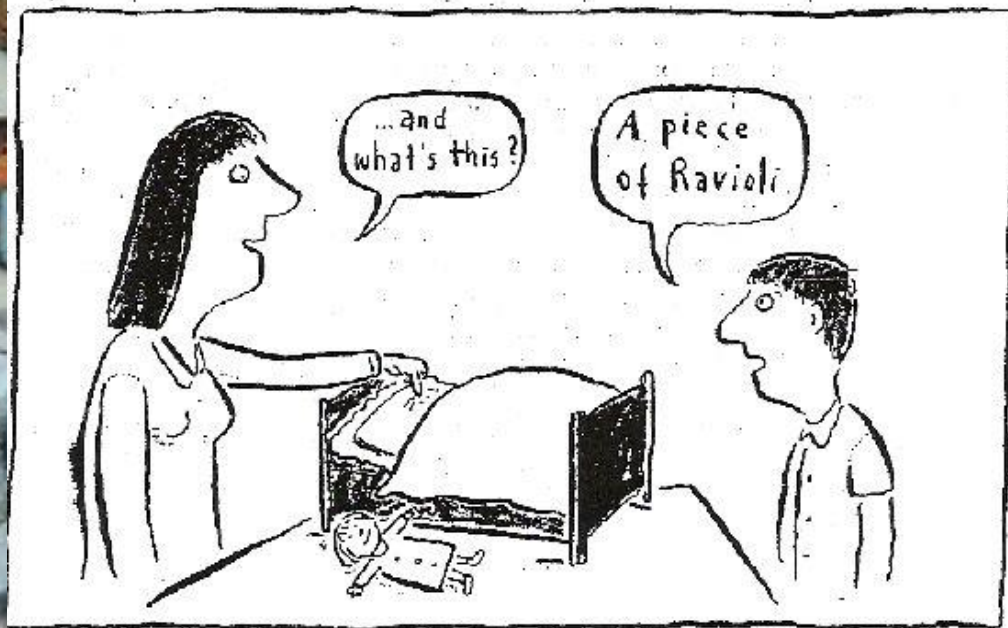
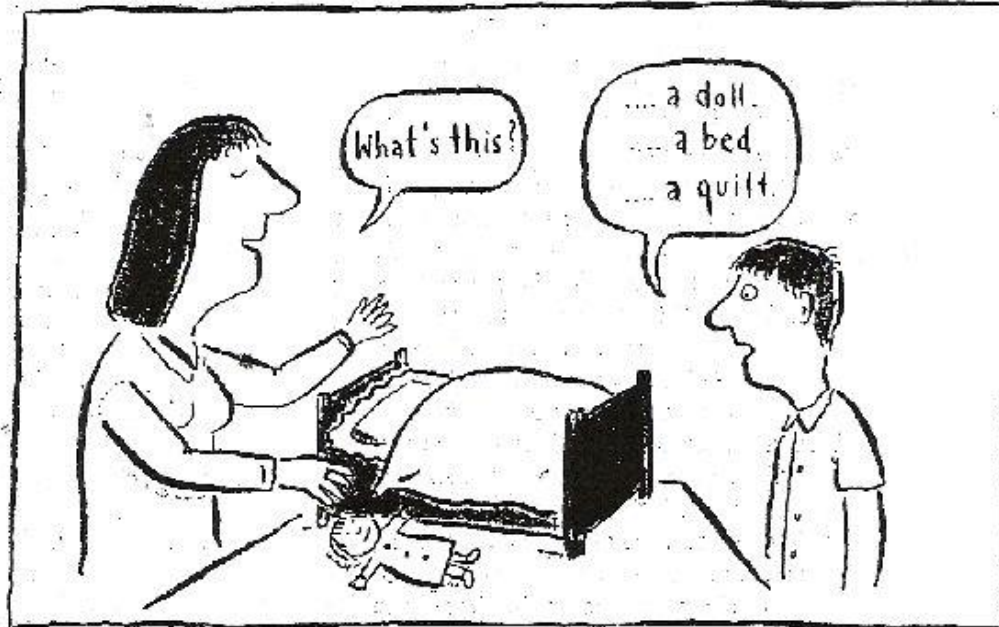


FIGURE 1: Parts and wholes

Zintuiglijke informatieverwerking

extern

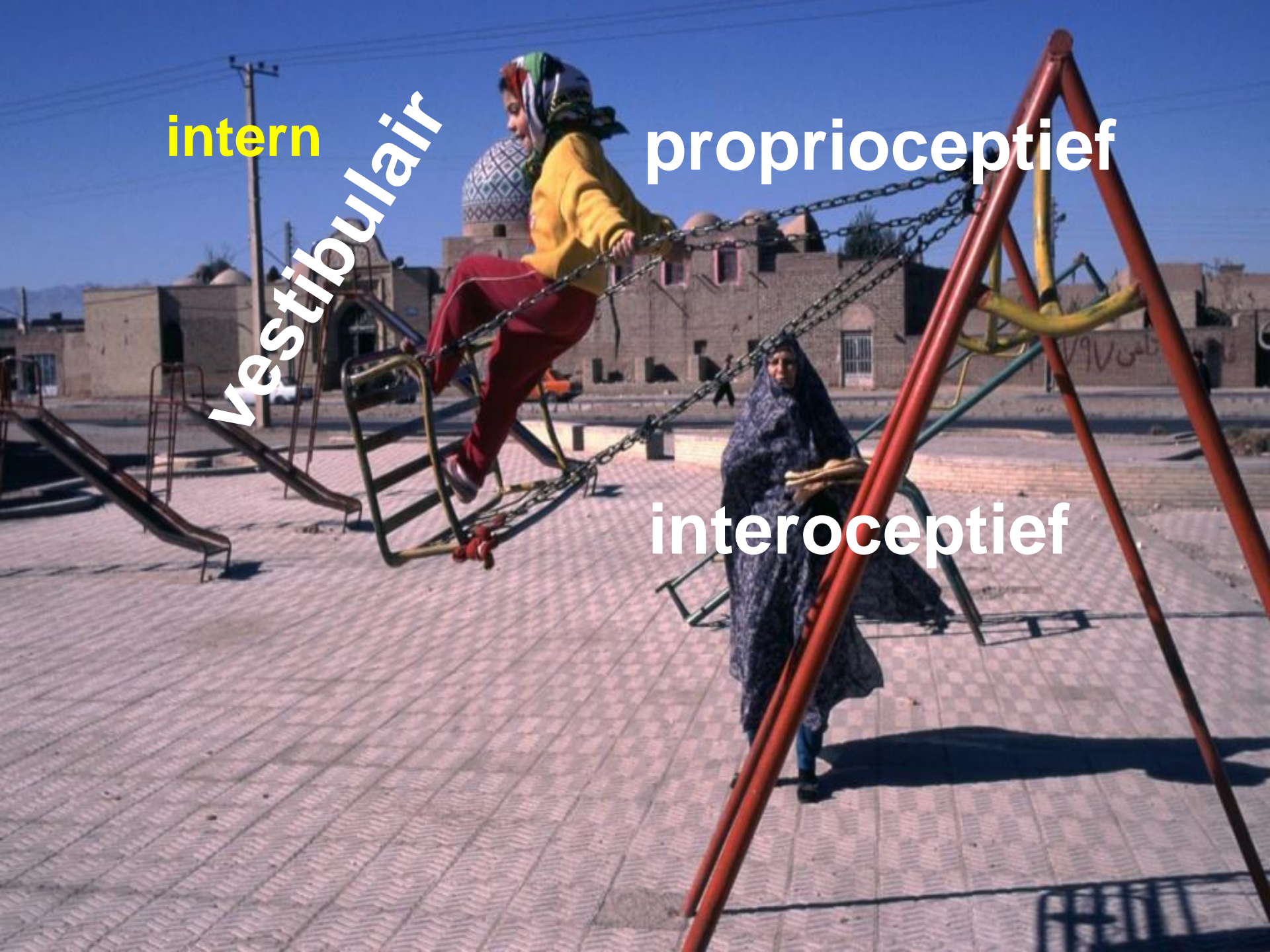


intern

Vestibulair

proprioceptief

interoceptief





Executieve functies

Welke taken
komen er
na elkaar &
hoe moet
ik ze
uitvoeren?

Ozonoff, 1955





Theory of mind



Het innerlijke van de ander begrijpen en er rekening mee houden en daarnaast ook het innerlijke van jezelf herkennen, kunnen verwoorden en er naar handelen.

Frith, 1996

In de praktijk



van pi-man naar
student

Een kind met autisme leert anders

- **Problemen met zien en aanbrengen van samenhang**

hoofd- en bijzaken, generaliseren, nieuwe kennis in bestaande integreren

- **Moeite met abstract denken**
- **Rigide taakaanpak**
- **Specifieke interesses en beperkte motivatie**
- **Moeite met begrijpen van communicatie en sociale interactie**



Verduidelijk de wereld

waar

hoe

wie

wanneer

wat

+ wat daarna

en leerling specifieke aanpassingen



Verduidelijk de wereld

- Maak gebruik van leerling sterke kanten
- Werk nauw samen met ouders
- Wees concreet
- Bedenk het is geen onwil, maar onmacht

**Structuur is een middel
nooit een doel
op zich.**

